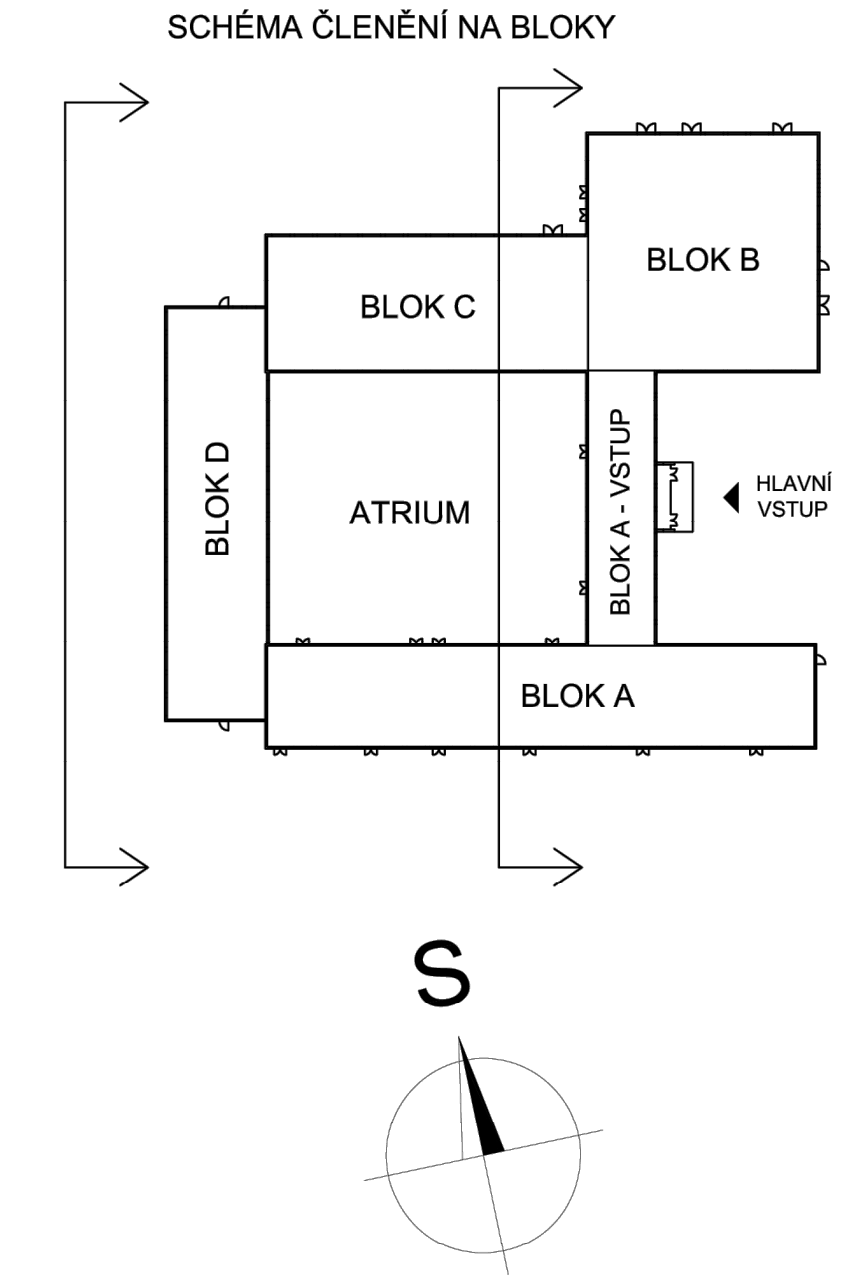
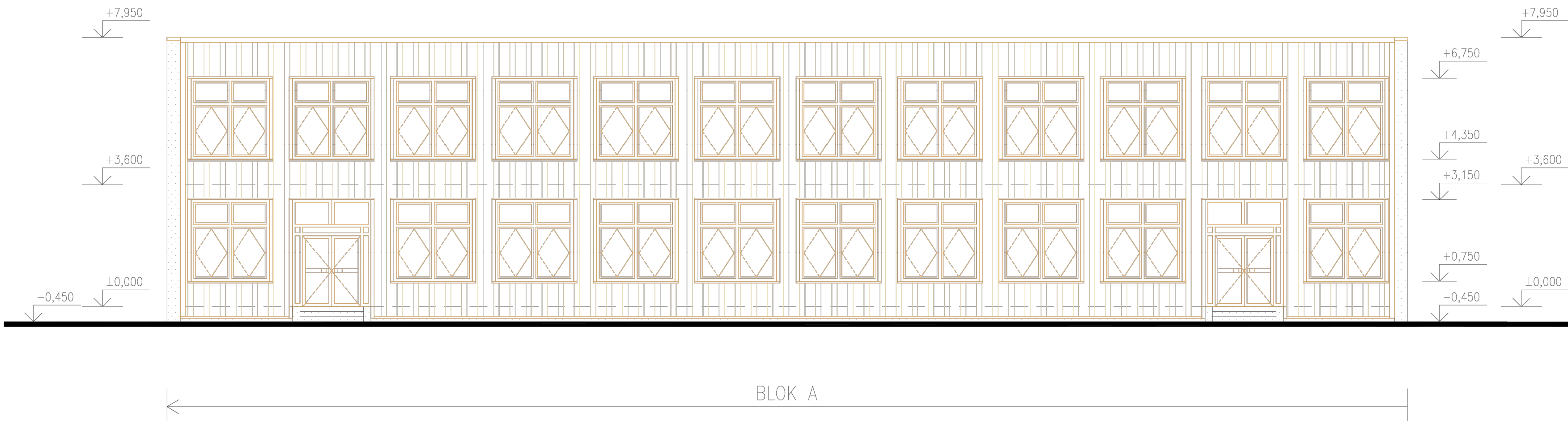


POHLEDY ZÁPADNÍ - STÁVAJÍCÍ STAV



POHLED ZÁPADNÍ - VNITŘNÍ POHLED (Z ATRIA)



POHLED ZÁPADNÍ - VNĚJŠÍ POHLED



LEGENDA MATERIÁLŮ:

STÁVAJÍCÍ NOSNÉ ŽB STĚNOVÉ PANELE

LEGENDA DEMOLICE/BOURÁNÍ:

DEMONTÁŽ STÁVAJÍCÍ FASÁDY

DEMONTÁŽ STÁVAJÍCÍCH OKEN –
VČETNĚ STÍNÍCÍCH MARKÝZ,
VČETNĚ VŠECH SVĚTEL, APOD.,
VČETNĚ KLEMPÍRSKÉHO LEMOVÁNÍ

DEMONTÁŽ STÁVAJÍCÍCH DVEŘÍ –
VČETNĚ STÍNÍCÍCH MARKÝZ,
VČETNĚ SVĚTEL, ZVONKŮ, APOD.,
VČETNĚ KLEMPÍRSKÉHO LEMOVÁNÍ

DEMONTÁŽ STÁVAJÍCÍCH DVEŘÍ –
VČETNĚ STÍNÍCÍCH MARKÝZ,
VČETNĚ SVĚTEL, ZVONKŮ, APOD.,
VČETNĚ KLEMPÍRSKÉHO LEMOVÁNÍ

POZNÁMKA:

- NEDÍLNOU SOUČÁSTÍ DOKUMENTACE JE TECHNICKÁ ZPRÁVA
- DEMOLICE A ODSTRANOVÁNÍ PRVKŮ BUDOU PROBÍHAT POSTUPNĚ A BEZPEČNĚM ROZEBÍRÁNÍM
- ZÁSADY DO KONSTRUKCI BUDOU PROBÍHAT V MINIMÁLNÍM ROZSAHU, TAK ABY MAXIMUM STÁVAJÍCÍ HMOTY ZŮSTALO ZACHOVÁNO, POSTUPY PRÁCI BUDOU UPŘESŇOVANY NA ZÁKLADĚ ZJIŠTĚNÝCH SKUTEČNOSTÍ PŘI PROVEDENÍ PRÁCI
- POKUD BUDOU PŘI PROVEDENÍ PRÁCI OBJEVENY VE STÁVAJÍCÍCH KONSTRUKCÍCH, KTERÉ JSOU SKRYTÉ, ROZDÍLY OPROTÍ PŘEDPOKLADŮ Z PROJEKTOVÉ DOKUMENTACE BUDE PŘÍZVÁN PROJEKTANT ZA ÚČELEM ZPRACOVÁNÍ PRŮBĚHNE OPRAVY FUNKČNÍHO ŘEŠENÍ
- VYZNAČENY JSOU JEN HLAVNÍ BOURACÍ PRÁCE, MENŠÍ PROSTUPY / PRŮRAZY A DŘÁŽKY PRO TECHNOLOGIE NEJSOU VYZNAČENY
- VEŠKERÉ KONSTRUKCE PROVÁDĚT DLE TECHNOLOGICKÝCH DOPORUČENÍ VÝROBCE A PŘÍSLUŠNÝCH NOREM
- ROZMĚRY, TYPY KONSTRUKCI A DISPOZICI ŘEŠENÍ OBJEKTU JSOU PŘEVZATY PŘEDEVŠÍM NA ZÁKLADĚ ARCHIVNÍ DOKUMENTACE A MOHOU SE LIŠIT OD SKUTEČNOSTÍ
- VEŠKERÉ KOTY JE NUTNO PŘED ZAPOČETÍM REALIZACE OVĚŘIT NA STAVBĚ
- SOUČÁSTÍ DEMONTÁŽI BUDOU I VĚTRACÍ MRÁŽKY NA FASÁDÁCH, VODOVODNÍ KOHOUTEK, VEŠKERÉ SMALTOVANÉ CEDULE, STÍNÍCÍ MARKÝZY, KTERÉ JSOU SOUČÁSTÍ OKEN, MARKÝZY NAD DVEŘEMI
- ŘEŠENÍ OKAPOVÉHO CHODNÍČKU, OPRAVY VENKOVNÍCH POMOCNÝCH SCHODIŠŤ U VSTUPŮ DO OBJEKTU JSOU ŘEŠENY SAMOSTATNÝM VÝKRESEM C_03 – ROZSAH A POZICE POCHOZÍCH A POJÍZDNÝCH PLOCH

±0 = 272,0 (BPV)

Tato dokumentace je duševním vlastnictvím ABCD Studio, s.r.o.

AUTORIZACE:	
Č. ZAKAZKY: 24-017	PARE:
DATUM: 13/02/2025	
MĚŘÍTKO: 1:100	
FORMÁT: A3	
GENERÁLNÍ PROJEKTANT:	
<div>ABCD STUDIO projekty a poradenství stavby</div>	
ABCD Studio, s.r.o., Paříkova 910/11a 190 00 Praha 9, Tel: +420 606 475 474	
ZODPOVĚDNÁ OSOBA GP: ABCD Studio, s.r.o., Paříkova 910/11a 190 00 Praha 9, Tel: +420 606 475 474	
VEDOUČÍ PROJEKTANT ČÁSTI: ABCD Studio, s.r.o., Paříkova 910/11a 190 00 Praha 9, Tel: +420 606 475 474	
VYPRACOVAL: ABCD Studio, s.r.o., Paříkova 910/11a 190 00 Praha 9, Tel: +420 606 475 474	
INVESTOR: Servisní středisko pro správu svěřeného majetku MČ Praha 8 U Synagogy 236/2, 180 00 Praha 8	

STUPEŇ: DOKUMENTACE PRO STAVEBNÍ POVOLENÍ A PRO PROVEDENÍ STAVBY	
STAVBA: S.E.N. objektu Svědnická 506/1 Svědnická 506/1, 181 00 Praha 8- Troja	
ČÁST DOKUMENTACE: STAVEBNÍ ČÁST	Č. ČÁSTI: D.1.1
NÁZEV VÝKRESU: POHLEDY ZÁPADNÍ STÁVAJÍCÍ STAV A BOURACÍ PLÁN	Č. VÝKRESU: 2.1.17